

Wir reden nun über die Installation der Software.

Ihr habt einen USB-Stick vom Gau erhalten, der die Software beinhaltet.

Er wurde bereits mit der Erstausrüstung des BSSB installiert und beinhaltet die Hauptlizenz



frService

Beenden


Erstausrüstung Lizenz wechseln lokale TransferID setzen DB anonymisieren Desktopverknüpfung

notwendige Daten für das erstellen einer Erstausrüstung

Lizenz:

FB Server:

FB Port:

 Erstausrüstung erzeugen

Hiermit erstellen Ihr weitere Programm - Installationen



frService

Beenden

Erstausstattung Lizenz wechseln lokale TransferID setzen DB anonymisieren Desktopverknüpfung

Lizenz:

Zur Weitergabe an andere Lizenzinhaber

Lizenz speichern

frService

Beenden

Erstausstattung Lizenz wechseln lokale TransferID setzen DB anonymisieren Desktopverknüpfung

lokale LastTransferID:

Speichern



Schützengau Babenhausen

ZMI Multiplikation VEREINSversion

frService

Beenden

Erstausstattung Lizenz wechseln lokale TransferID setzen **DB anonymisieren** Desktopverknüpfung

Achtung hiermit starten Sie die Anonymisierung der Datenbank. Diese kann nicht mehr rückgängig gemacht werden. Vor dem eigentlichen Durchlauf wird die Datenbank gesichert.
Starten sie diesen Vorgang nur wenn Sie genau wissen was sie tun !

Anonymisieren starten

Nur notwendig für Schulungszwecke

frService

Beenden

Erstausstattung Lizenz wechseln lokale TransferID setzen DB anonymisieren **Desktopverknüpfung**

folgende Verknüpfungen anlegen:

- Desktop
- Startmenü

Name der Verknüpfung:

ZMI-Client

Verknüpfung erstellen

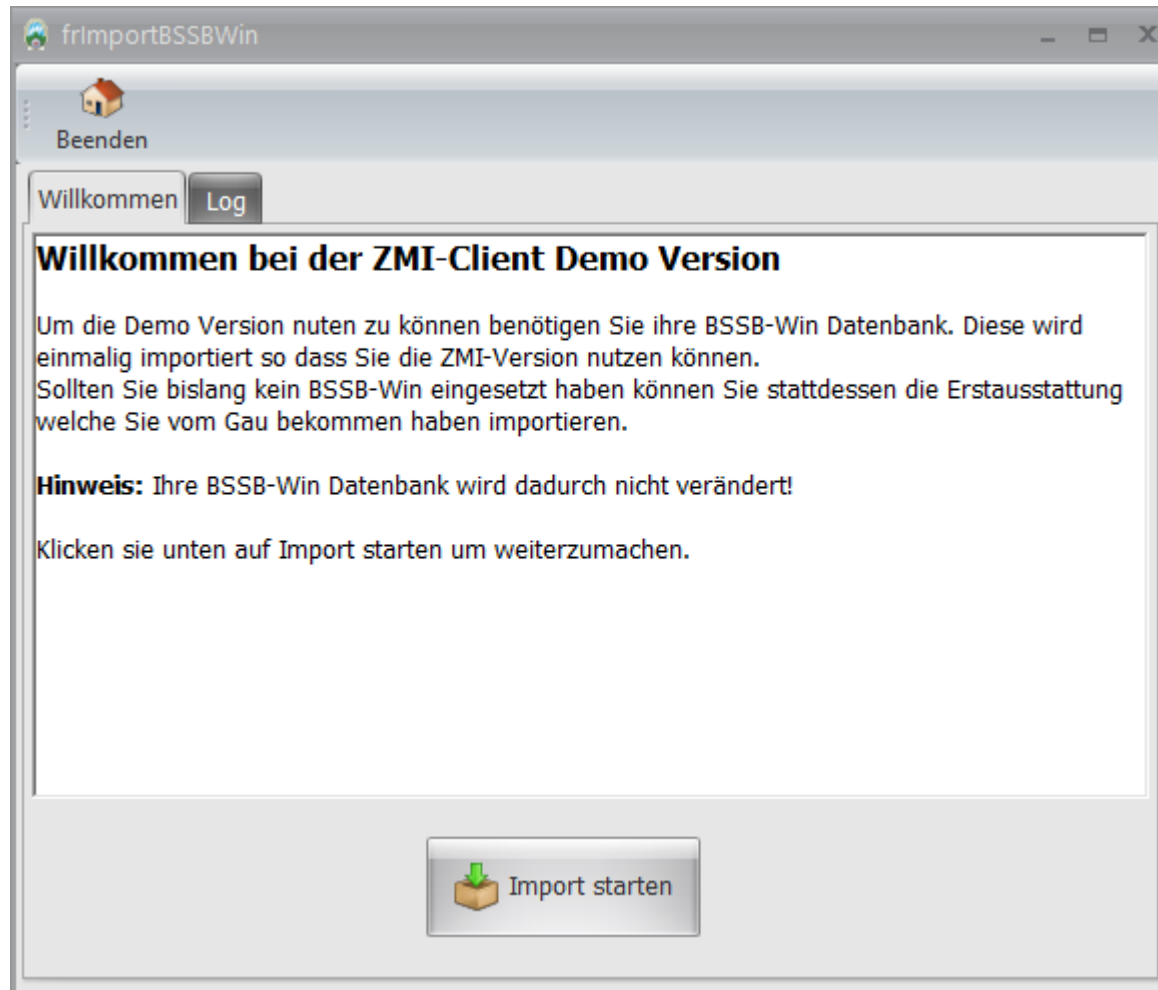
selbsterklärend



So, nun melden wir uns aber mal an...



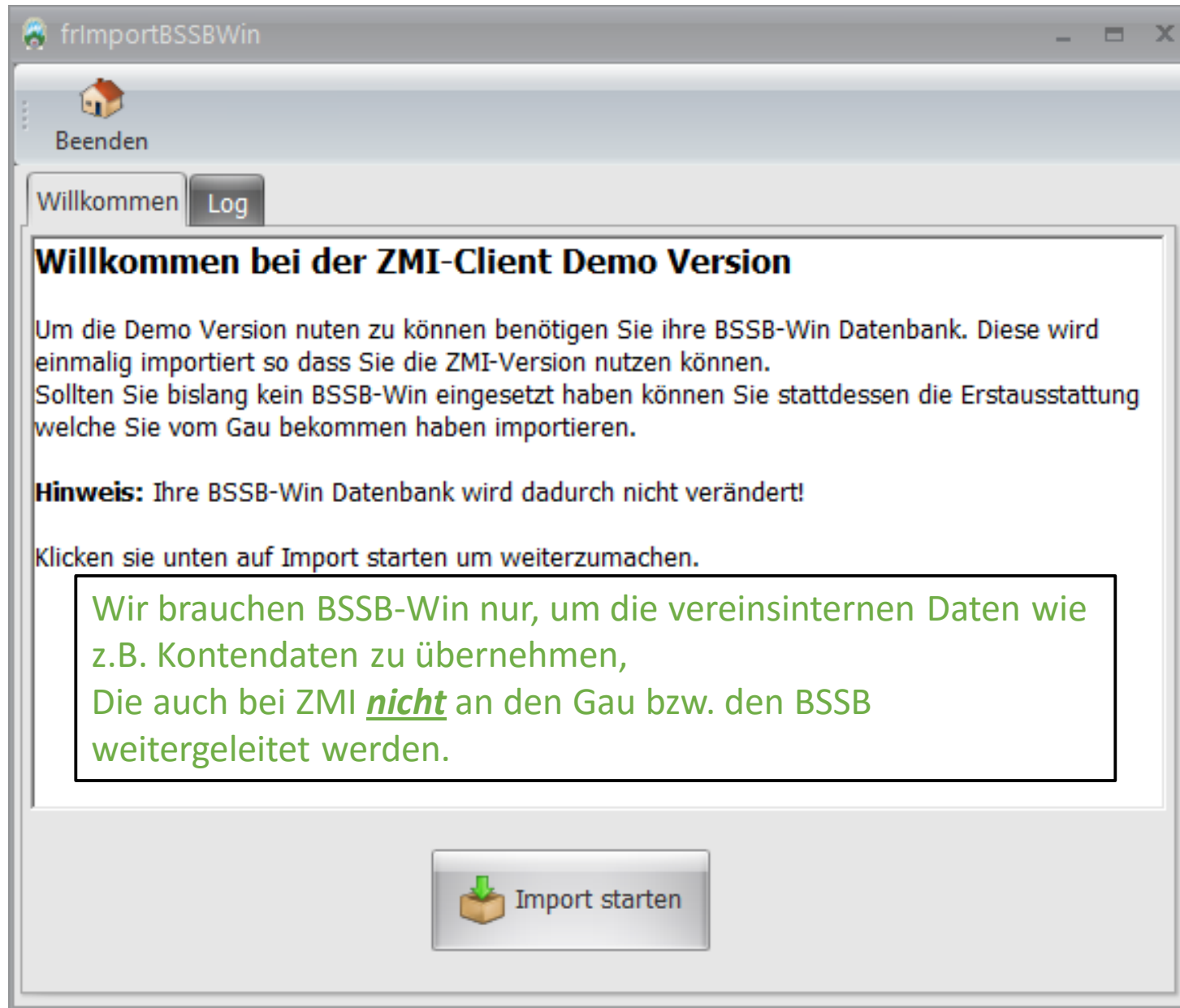
Bitte BSSB Win starten,
vor Sie hier den
IMPORT Starten.
ZMI findet dann ihre
BSSB-Win-Datenbank
automatisch



Wir brauchen BSSB-Win nur, um die vereinsinternen Daten wie z.B. Kontendaten zu übernehmen,
Die auch bei ZMI nicht an den Gau bzw. den BSSB weitergeleitet werden.



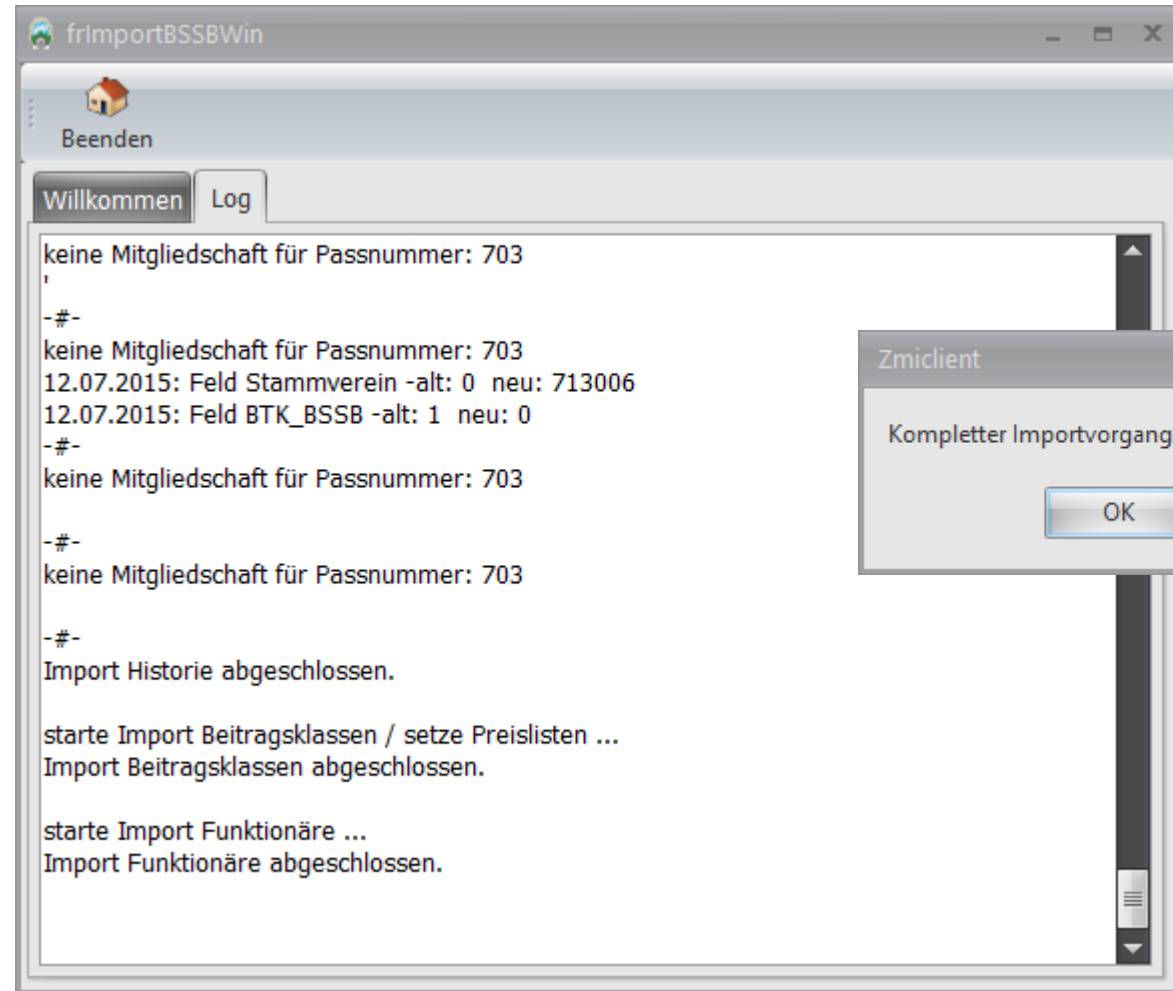
Bitte BSSB Win starten,
vor Sie hier den
IMPORT Starten.
ZMI findet dann ihre
BSSB-Win-Datenbank
automatisch

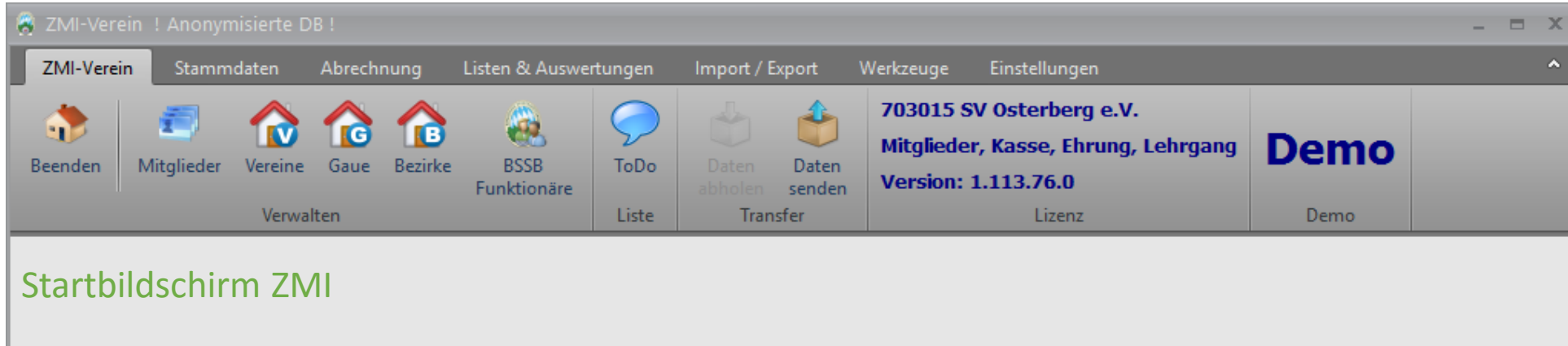




Damit sind auch die nur im Verein
Vorhandenen Daten übernommen
und der Datenbestand entspricht
BSSB Win.

Nun bitte eine Datensicherung von
ZMI und BSSB-Win anlegen und sie
können BSSB-Win löschen.





Startbildschirm ZMI



Wir gehen aber zuerst über die Stammdaten ...

Nun werden wir den Verein einrichten, d.h.

- Mitgliedertypen
- Vereins-Grunddaten
- Preislisten



ZMI-Verein ! Anonymisierte DB ! - frMitgliedsTypen

ZMI-Verein Stammdaten Abrechnung Listen & Auswertungen Import / Export Werkzeuge Einstellungen

Beenden Mitgliedstypen bearbeiten Eignere Verein BSSBBeitragsklassen Familien verwalten Zusatzfelder verwalten

frMitgliedsTypen

Beenden Einfügen Löschen Bearbeiten Übernehmen Abbrechen Aktualisieren

MitgliedsTyp
> BSSB-Mitglied
Gymnastikmitglied
Großkaliber-Mitglied

Nur wenn notwendig, BSSB-Mitglieder sind voreingerichtet ...

Quasi einmalig...

Haben wir verschiedene Mitgliedertypen,

- + für Neuanlage,
- Für Löschungen oder
- Bleistift für Bearbeitungen,
- Danach nicht vergessen, „ÜBERNEHMEN“...



Haben wir verschiedene Mitgliedertypen,
+ für Neuanlage,
- Für Löschungen oder
- Bleistift für Bearbeitungen,
- Danach nicht vergessen,
„**ÜBERNEHMEN**“...

The screenshot shows the ZMI-Verein software interface. The 'Stammdaten' menu is highlighted with a green box. The 'Verein' sub-menu is also highlighted with a green box. The main form displays the following data:

VereinNr	Vereinsname	Kurzname	GauNr	GauName
703015	SV Osterbeuren		703	Babenhausen

Anschrift

Strasse: Bahnhofstr. 16
Plz, Ort: 89296 Osterberg
Telefon: 08333/123456 Fax:
E-Mail: svo-info@email.de

Öffnungszeiten:
Mi. 19:00 - 22:30
Fr. 16:00 - 20:00 (Bogen) - 19:30 - 23:30 (Luftdruck)
So. 09:00 - 12:00 (nur GK)

weitere Informationen

Homepage: www.SV-Osterbeuren.com

Gründungsjahr: 1849
Aufnahmejahr: 1954
Letzte Wahlen: 2015
Neuwahlen alle 3 Jahre
Monat JHV: Januar

Postempfänger:
 Anschrift Verein
 1. Schützenmeister
 Postempfänger

Rechnungsempfänger:
 1. Schützenmeister
 1. Kassier
 Schützenheim

Hinweis
Kurz-/Langform
Verein bearbeiten
Beschreibung folgt in kürze.

Bitte aktuell halten...



Haben wir verschiedene Mitgliedertypen,
+ für Neuanlage,
- Für Löschungen oder Bleistift für Bearbeitungen,
- Danach nicht vergessen, „**ÜBERNEHMEN**“...

The screenshot shows the ZMI software interface. The 'Stammdaten' menu is highlighted with a green box. Below it, the 'Schießstätte' table is visible, containing the following data:

Bezeichnung	Strasse	PLZ	Ort	Telefon	Hinweis
* Großkaliber	Schützenheim (GK)	87231	Osterbeuren	08333/3456	beachte Öffnungsz
Bogen	Kellmünzer Str. 56	87231	Osterbeuren	08333/2345	beachte Öffnungsz
Luftdruck	Schützenheim	87231	Osterbeuren	08333/1234	beachte Öffnungsz

Below the 'Schießstätte' table, the 'Stände' table is also visible, containing the following data:

StandTyp	Anzahl	Energiewert	Überdacht
* 10m Stand allg.	15	200	<input checked="" type="checkbox"/>

On the right side of the interface, there is a 'Hinweis' box with the text: 'Verein bearbeiten' and 'Beschreibung folgt in kürze.' Below this, the text 'Bitte aktuell halten...' is written in green.



- Haben wir verschiedene Mitgliedertypen,
+ für Neuanlage,
- Für Löschungen oder Bleistift für Bearbeitungen,
 - Danach nicht vergessen, „ÜBERNEHMEN“...
- Ebenfalls Bankdaten und aktive Disziplinen

ZMI-Verein ! Anonymisierte DB ! - 703015 - SV Osterberg e.V.

ZMI-Verein | **Stammdaten** | Abrechnung | Listen & Auswertungen | Import / Export | Werkzeuge | Einstellungen

Beenden | Mitgliedertypen bearbeiten | **Eigener Verein** | BSBBeitragsklassen | Familien verwalten | Zusatzfelder verwalten

frMitgliedsTypen | 703015 - SV O... x

Beenden | Bearbeiten | Übernehmen | Abbrechen | Aktualisieren | **703015 SV Osterbeuren**

Verein | Schiessstätte | **Funktionäre** | Bankdaten | Aktive Disziplinen

Hinzufügen | Ersetzen | Entfernen | Funktionär bearbeiten | Funktionärshistorie

Bezeichnung	Vorname	Nachname
1. Schützenmeister	Andreas	Wirth
2. Schützenmeister	Karl-Heinz	Kara
Schatzmeister	Martin	Bertele
Schriftführer	Florian	Dörfler
Sportleiterin	Margarita	Hartmann
Jugendleiterin	Roswitha	Eßig
Postempfänger	Andreas	Wirth
Referent f. Behinder	Thomas	Hoppe
Zeitungsempfänger	Andreas	Wirth
Vergnügungswart	Jürgen	Vogler
Ausschussmitglied	Jonas	Kleimaier

Anschrift:
Strasse: Hauptstr. 16
Plz, Ort: 89186 Illerrieden / Wangen

E-Mail (Funktionärsamt): 1_VS_SVO@test.de

Kontakttyp | Kontakt | Hinweis

Telefon (privat)	08333/8687	
------------------	------------	--

1 of 1

Notwendig ...

Hinweis
Kurz- / Langform
Verein bearbeiten
Beschreibung folgt in kürze.

Bitte aktuell halten...



- Haben wir verschiedene Mitgliedertypen,
+ für Neuanlage,
- Für Löschungen oder Bleistift für Bearbeitungen,
 - Danach nicht vergessen, „**ÜBERNEHMEN**“...
-
- Ebenfalls Bankdaten und aktive Disziplinen

Notwendig ...

703015 - SV O...

Beenden Bearbeiten Übernehmen Abbrechen Aktualisieren 703015 SV Osterberg e.V.

Verein Schiessstätte Funktionäre **Bankdaten** Aktive Disziplinen

+ Einfügen Kopieren Löschen Bearbeiten Übernehmen Abbrechen Aktualisieren

Aktiv	IBAN
	DE22720697360005723

Kontodaten

Kontoinhaber: SV Osterberg

IBAN: DE22720697360005723

BIC: GENODEF1BLT

Bankname: RaiBa IRG

Sepa-Mandat

MandatName:

Gültig von:

Gültig bis:

MandatNr.:

LetzteNutzung:

MandatSeq: wiederkehrend

Hinweis

Kurz- / Langform

Verein bearbeiten

Beschreibung folgt in kürze.

Bitte aktuell halten...



- Haben wir verschiedene Mitgliedertypen,
+ für Neuanlage,
- Für Löschungen oder Bleistift für Bearbeitungen,
 - Danach nicht vergessen, „ÜBERNEHMEN“...
- Ebenfalls Bankdaten und aktive Disziplinen

ZMI-Verein ! Anonymisierte DB ! - 703015 - SV Osterberg e.V.

ZMI-Verein | Stammdaten | Abrechnung | Listen & Auswertungen | Import / Export | Werkzeuge | Einstellungen

Beenden | Mitgliedstypen bearbeiten | **Eigener Verein** | BSSB Beitragsklassen | Familien verwalten | Zusatzfelder verwalten

703015 - SV O... x

Beenden | Bearbeiten | Übernehmen | Abbrechen | Aktualisieren | 703015 SV Osterberg e.V.

Verein | Schiessstätte | Funktionäre | Bankdaten | **Aktive Disziplinen**

Bearbeiten | Übernehmen | Abbrechen | Aktualisieren

<keine Daten>

Notwendig ...

In der DEMO-Version noch nicht aktiv ...

Hinweis
Kurz- / Langform
Verein bearbeiten
Beschreibung folgt in kürze.

Bitte aktuell halten...



ZMI-Verein | Anonymisierte Stammdaten | StammdatenAbrechnungen

ZMI-Verein | Stammdaten | **Abrechnung** | Listen & Auswertungen | Import / Export | Werkzeuge | Einstellungen

Beenden | Hauptmeldung Verein | **Preislisten** | Abrechnung | MwSt Sätze | Artikel | Lieferschein | Rechnung | Gutschrift

Haupt- / Nachmeldung | Vereinsabrechnung | Artikel | Belege

703015 - SV Oster... | frStammdaten...

Beenden Ausgeblendete anzeigen

1. MitgliedsTypen
BSSB-Mitglied

2. Preislisten
+ - ✎ ✓ ✕ ↻

3. Abrechnungspositionen | . Preislistenzuordnung

Altersklassen | Einfügen | Löschen | Bearbeiten | Übernehmen | Abbrechen

Bezeichnung	Altersklasse	Menge	MwSt	Preis
Jahresbeitrag	Schützen (21 - 999)	1	0	43,00
Jahresbeitrag	Jugendliche (15 - 17)	1	0	19,00
Jahresbeitrag	Junioren (18 - 20)	1	0	43,00
Jahresbeitrag	Schüler (0 - 14)	1	0	20,00

Hinweis
Kurz- / Langform

Preislisten

- Prüfen Sie zuerst die Altersklassen und legen Sie gegebenenfalls neue an.
- Für jeden Mitgliedstyp können beliebig viele Preislisten angelegt werden.
- Jede Preisliste kann beliebig viele Positionen beinhalten.
- Achten sie auf Positionen die nur bei Neuanlage verwendet werden.

Notwendig ...

- Jahresbeitrag = BSSB-Beitrag
- Ehrenmitglied = „0“
- Familie beitragsfrei = Angehörige
- Familie Zahler = Zahlender in Fam.
- Großkaliber = „höherer Beitrag“
- Zweitmitglied = „kleinerer Beitrag“
- Sonderschütze = „Beispiel“

- nicht vergessen, entsprechende Altersklassen anzulegen



- Jahresbeitrag = BSSB-Beitrag
- Ehrenmitglied = „0“
- Familie beitragsfrei = Angehörige
- Familie Zahler = Zahlender in Fam.
- Großkaliber = „höherer Beitrag“
- Zweitmitglied = „kleinerer Beitrag“
- Sonderschütze = „Beispiel“

- nicht vergessen, entsprechende
Alterklassen anzulegen

1. Mitgliedstypen
BSSB-Mitglied

2. Preislisten

Bezeichnung
Jahresbeiträge
Ehrenmitglied
Familie beitragsfrei
Familie Zahler
Großkaliber
Zweitmitglied
Sonderschütze

3. Abrechnungspositionen 4. Preislistenzuordnung

Preislistenzuordnung Ohne Mit + zuordnen/entfernen Alle

Vorname	Nachname	Geburtsdatum
Georg	Bader	04.06.1937
Fridolin	Bittel	08.08.1928

BSSB-Mitglied

2. Preislisten

Bezeichnung
Jahresbeiträge
Ehrenmitglied
Familie beitragsfrei
Familie Zahler
Großkaliber
Zweitmitglied
Sonderschütze

Preislistenzuordnung Ohne Mit + zuordnen/entfernen Alle

Vorname	Nachname	Geburtsdatum
Daniel	Bader	21.10.1960
Norbert	Bader	19.11.1967
Bernd	Bittel	20.09.1981
Margarita	Bittel	12.03.1941
Margarita	Bittel	02.08.1964



- Jahresbeitrag = BSSB-Beitrag
- Ehrenmitglied = „0“
- Familie beitragsfrei = Angehörige
- Familie Zahler = Zahlender in Fam.
- Großkaliber = „höherer Beitrag“
- Zweitmitglied = „kleinerer Beitrag“
- Sonderschütze = „Beispiel“

- nicht vergessen, entsprechende
Alterklassen anzulegen

1. Mitgliedstypen
BSSB-Mitglied

2. Preislisten

Bezeichnung
Jahresbeiträge
Ehrenmitglied
Familie beitragsfrei
Familie Zahler
Großkaliber
Zweitmitglied
Sonderschütze

3. Abrechnungspositionen 4. Preislistenzuordnung

Preislistenzuordnung Ohne Mit zuordnen/entfernen Alle

Vorname	Nachname	Geburtsdatum
Georg	Bader	04.06.1937
Fridolin	Bittel	08.08.1928

BSSB-Mitglied

2. Preislisten

Bezeichnung
Jahresbeiträge
Ehrenmitglied
Familie beitragsfrei
Familie Zahler
Großkaliber
Zweitmitglied
Sonderschütze

Preislistenzuordnung Ohne Mit zuordnen/entfernen Alle

Vorname	Nachname	Geburtsdatum
Daniel	Bader	21.10.1960
Norbert	Bader	19.11.1967
Bernd	Bittel	20.09.1981
Margarita	Bittel	12.03.1941
Margarita	Bittel	02.08.1964



Schützengau Babenhausen

ZMI Multiplikation VEREINSversion

Ende Installation

FRAGEN?